

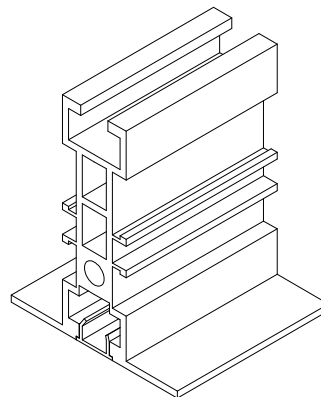
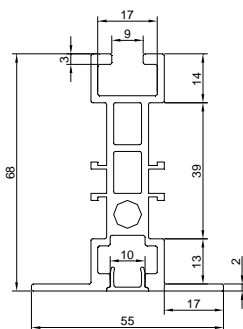
OWAtecta CleanRoom – sufity podwieszane do chodzenia



System: C-grid

Sufit typu C-grid wykorzystywany jest najczęściej, jako sufit dolny pomieszczenia plenum. Jego standardowy moduł to 1200x1200mm i pozwala na bezproblemowe osadzanie w nim jednostek FFU lub lamp przygotowanych pod konkretny wymiar. Profile typu C-grid łączone są za pomocą śrub i aluminiowych łączników typu X, T oraz L.

Sufit nadaje się do chodzenia, jeśli jako element wypełniający zastosowane zostaną standardowe panele. Możliwe jest także wypełnienie sufitu arkuszami grubej blachy stalowej.



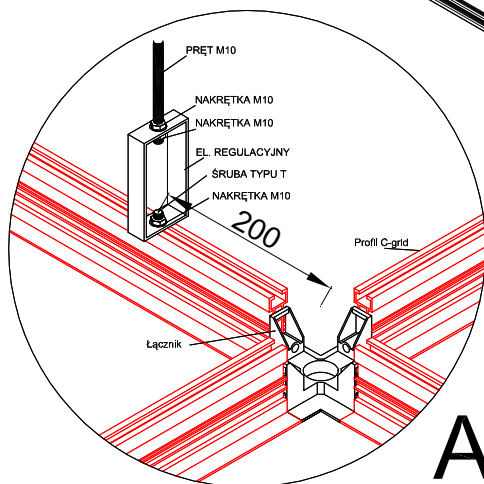
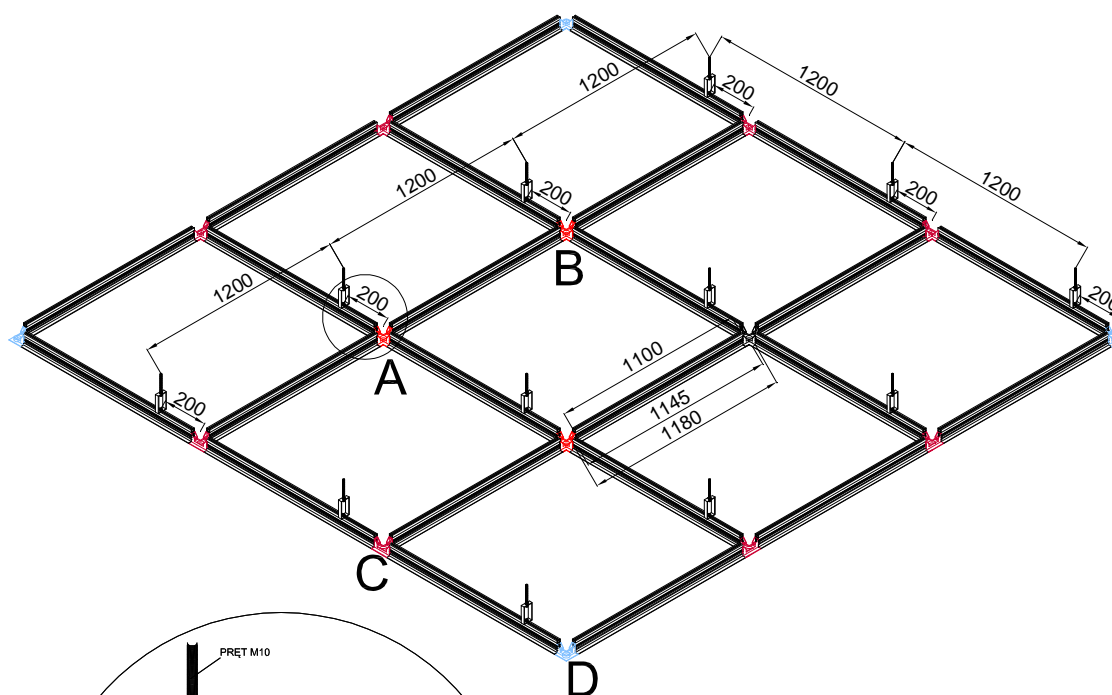
- **Materiał:** stop aluminium EN AW-6063 wg EN 573-3, stan T5 wg EN 515;
- **Powłoki:**
 - anodowa o grubości 15±5 µm;
 - proszkowa o grubości 80 do 100 µm
- **Rozstaw zawiesi (szerokość x długość):**
 - 1200 x 1200 mm
 - 600 x 1200 mm
- **Atest higieniczny**
 - Numer raportu HK/B/1231/01/2010 wydanego przez PZH (PAŃSTWOWY ZAKŁAD HIGIENY)
- **Znakowanie CE:**
 - System sufitów podwieszanych OWAtecta cleanroom jest znakowany znakiem CE na zgodność z normą **EN 13964**
- **Grubość płyty:**
 - 50 mm
 - Panel metalowy 1,2 mm /1,6 mm /2,0 mm
- **Materiał rdzenia:**
 - Papierowy plaster miodu
 - Aluminiowy plaster miodu
 - Pianka XPS
- **Kolor:**
 - Standardowo zbliżony do RAL 9002

OWAtecta CleanRoom – sufity podwieszane do chodzenia

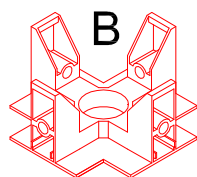


System: C-grid

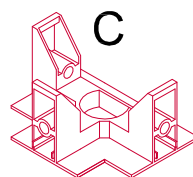
Model sufitu typu C-grid



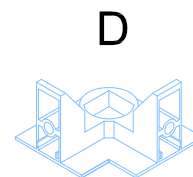
Typy łączników do profili C-grid



Łącznik krzyżowy
x4



Łącznik typu T
x3



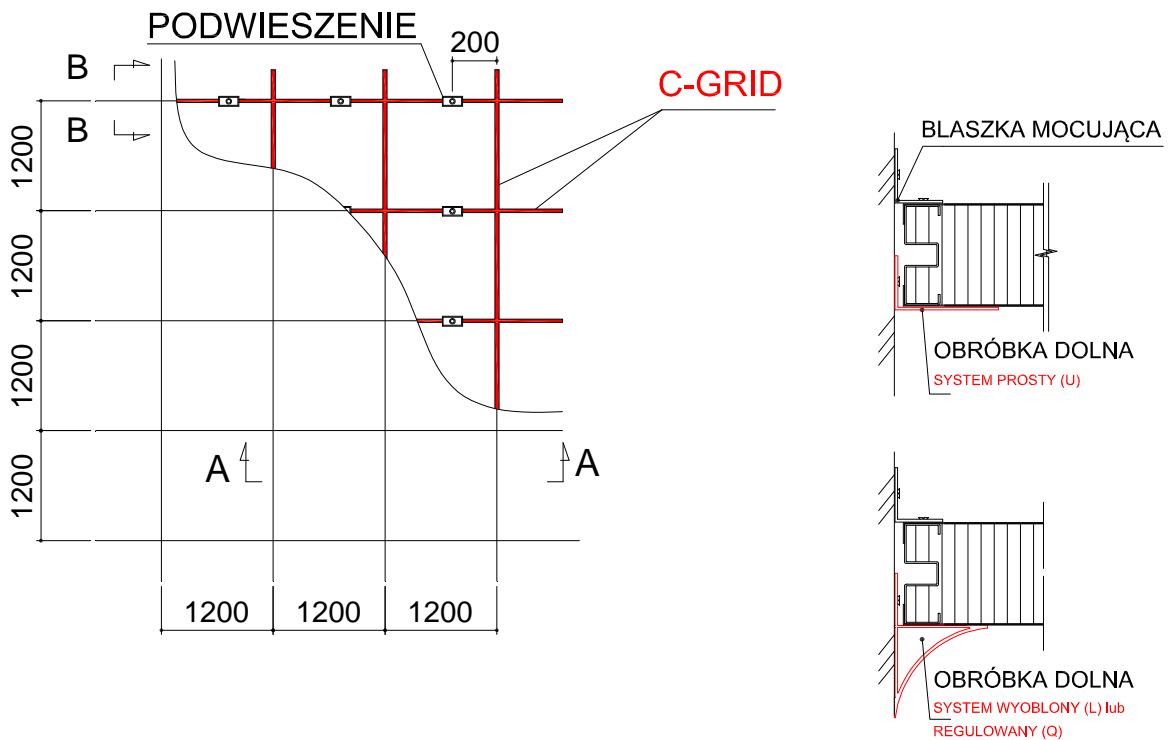
Łącznik typu L
x2

OWAtecta CleanRoom – sufity podwieszane do chodzenia



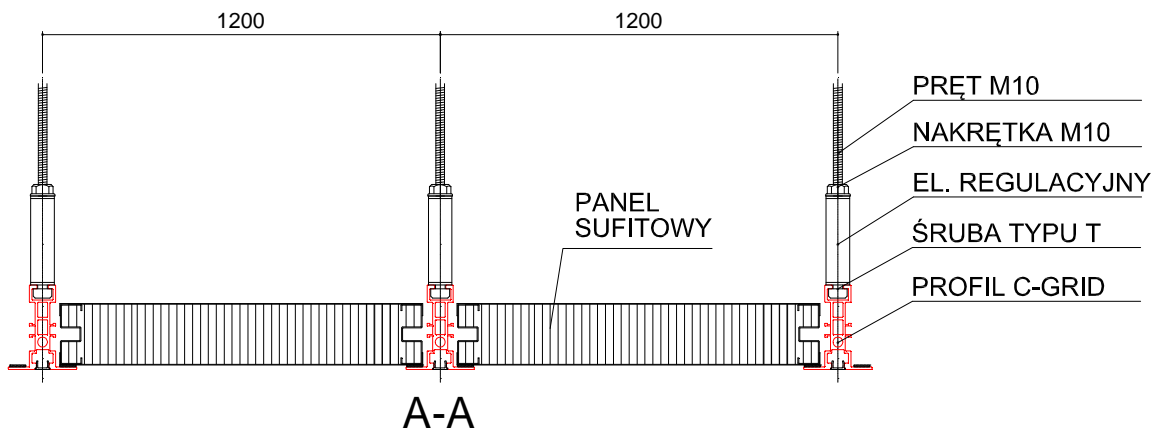
System: C-grid

C-grid - siatka



C-grid przekroje i wykończenia

B-B

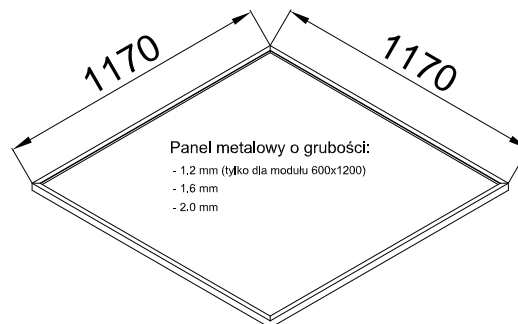
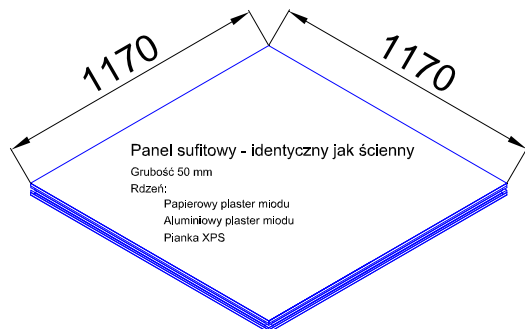


OWAtecta CleanRoom – sufity podwieszane do chodzenia

System: C-grid



Elementy wypełniające ruszt aluminiowy



Istnieje możliwość stosowania mniejszych modułów niż 1200x1200

W przypadku posadowienia lampy/filtra obok panela należy zastosować dodatkową poprzeczkę jak na rysunku poniżej

