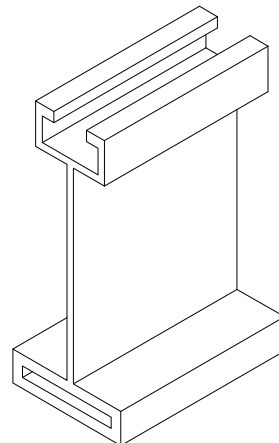
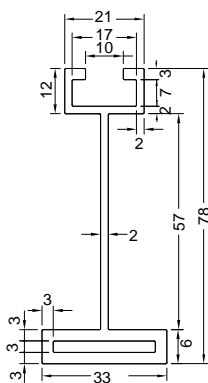


# OWAtecta CleanRoom – sufity podwieszane do chodzenia



## System: I-grid

Profil typu I-grid to rozwiązanie z profilem nośnym umieszczonym w miejscu łączenia paneli. Profil jest zatem niewidoczny od strony pomieszczenia i na całej powierzchni sufitu widać tylko uszczelnione silikonem 3mm szczeliny. Profil I-grid nadaje się doskonale do stosowania w pomieszczeniach o szczególnie wysokich wymaganiach dotyczących czystości. Sufitu po złożeniu nie można demontować.



- **Materiał:** stop aluminium EN AW-6063 wg EN 573-3, stan T5 wg EN 515;
- **Powłoki:**  
anodowa o grubości  $15\pm 5\ \mu\text{m}$ ;  
proszkowa o grubości 80 do 100  $\mu\text{m}$
- **Rozstaw zawiesi (szerokość x długość):**  
1500 x 2400 mm
- **Klasa reakcji na ogień zgodnie z EN 13501-1:**  
B-s2,d0 (wszystkie rdzenie) płyta  
A2-s2,d0 malowany profil T-grid
- **Atest higieniczny**  
Numer raportu HK/B/1231/01/2010 wydany przez PZH (PAŃSTWOWY ZAKŁAD HIGIENY)
- **Znakowanie CE:**  
System sufitów podwieszanych OWAtecta cleanroom jest znakowany znakiem CE na zgodność z normą **EN 13964**
- **Grubość płyty:**  
**50 mm**
- **Materiał rdzenia:**  
Papierowy plaster miodu  
Aluminiowy plaster miodu  
Pianka XPS
- **Kolor:**  
Standardowo zbliżony do RAL 9002

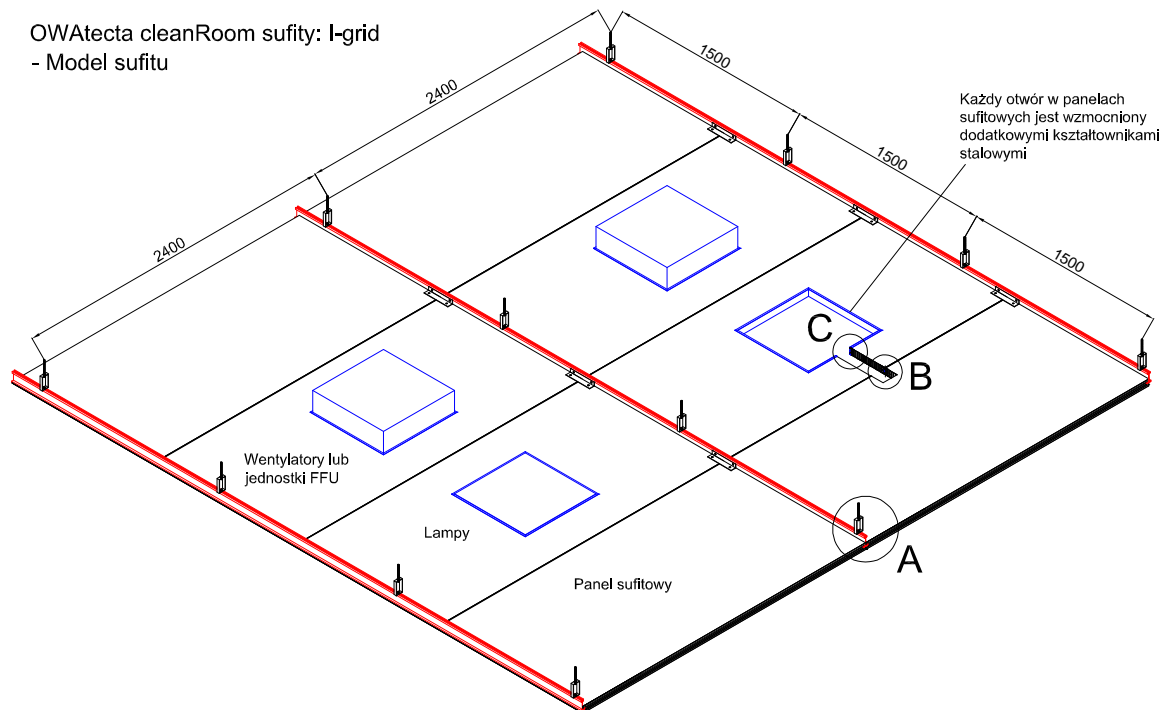
# OWAtecta CleanRoom – sufity podwieszane do chodzenia



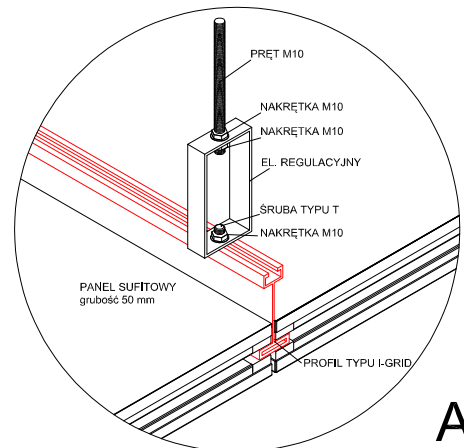
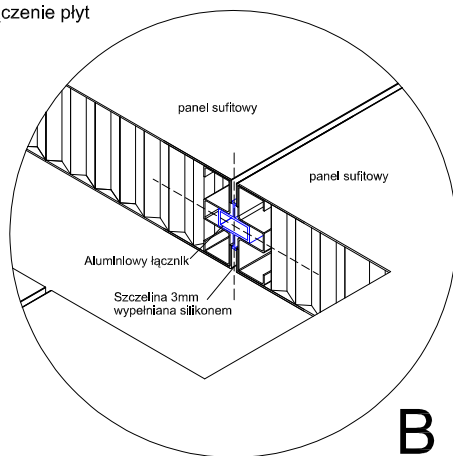
## System: I-grid

Model sufitu na profilu typu I-grid i powiększenia najważniejszych elementów

OWAtecta cleanRoom sufity: I-grid  
- Model sufitu



OWAtecta cleanRoom sufity: T-grid  
- Łączenie płyt

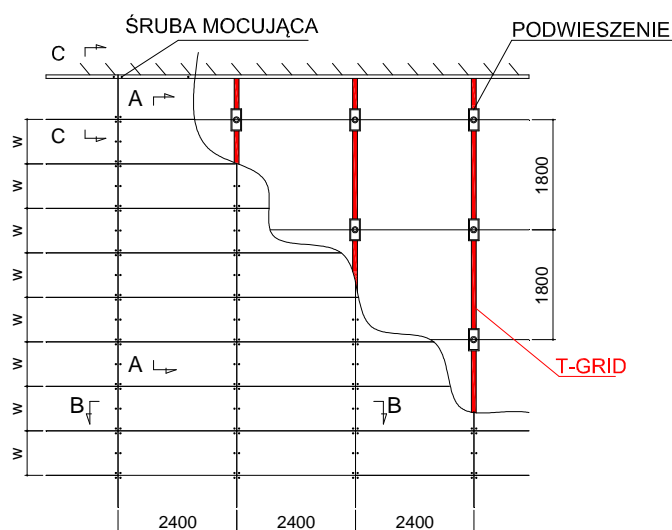


# OWAtecta CleanRoom – sufity podwieszane do chodzenia

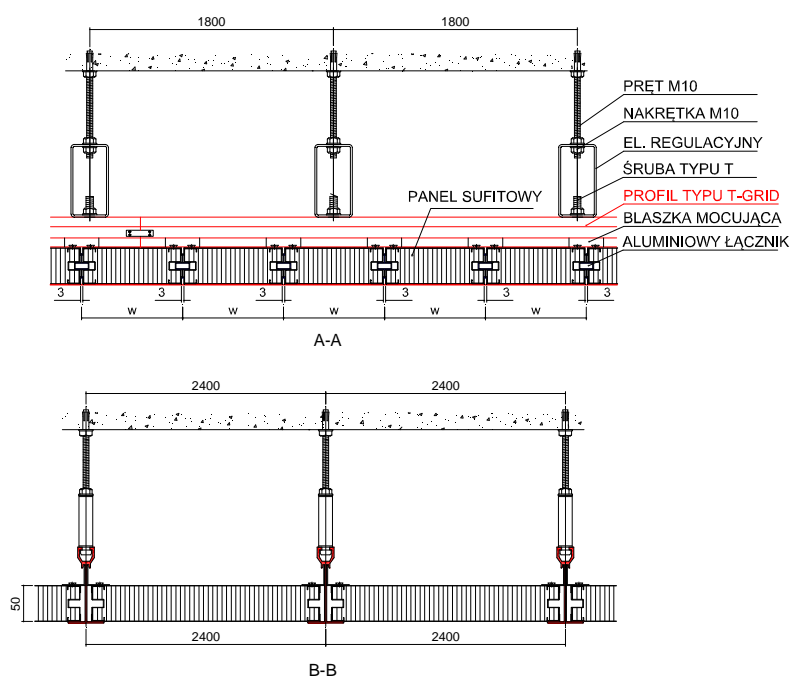


## System: I-grid

### I-grid - siatka



### I-grid przekroje i wykończenia



# OWAtecta CleanRoom – sufity podwieszane do chodzenia

System: I-grid



System sufitów podwieszanych OWAtecta cleanroom został zaprojektowany tak, aby umożliwić bezpieczny dostęp do urządzeń zamontowanych w panelach sufitowych. W związku z powyższym panele bez względu na to czy posiadają fabrycznie wykonane otwory montażowe czy nie, muszą nadawać się do chodzenia.

Wszystkie otwory **wzmacniane są dodatkowymi kształtownikami stalowymi**, dzięki którym panel nie traci swojej wytrzymałości pomimo osadzonych w nim elementów takich jak lampy, nawiewniki, jednostki FFU itd.

**Otwory w płytach sufitowych przeznaczonych do chodzenia mogą być wykonywane tylko i wyłącznie fabrycznie. Nie dopuszcza się wykonywania otworów na budowie.**

## OWAtecta cleanRoom sufity: - Wzmocniony otwór w panelu sufitowym

